
Soziale Gerechtigkeit und Umwelt

Dr. Ludwig Arentz

Bündnis kommunale Nachhaltigkeit Köln

Bürgerstiftung Köln

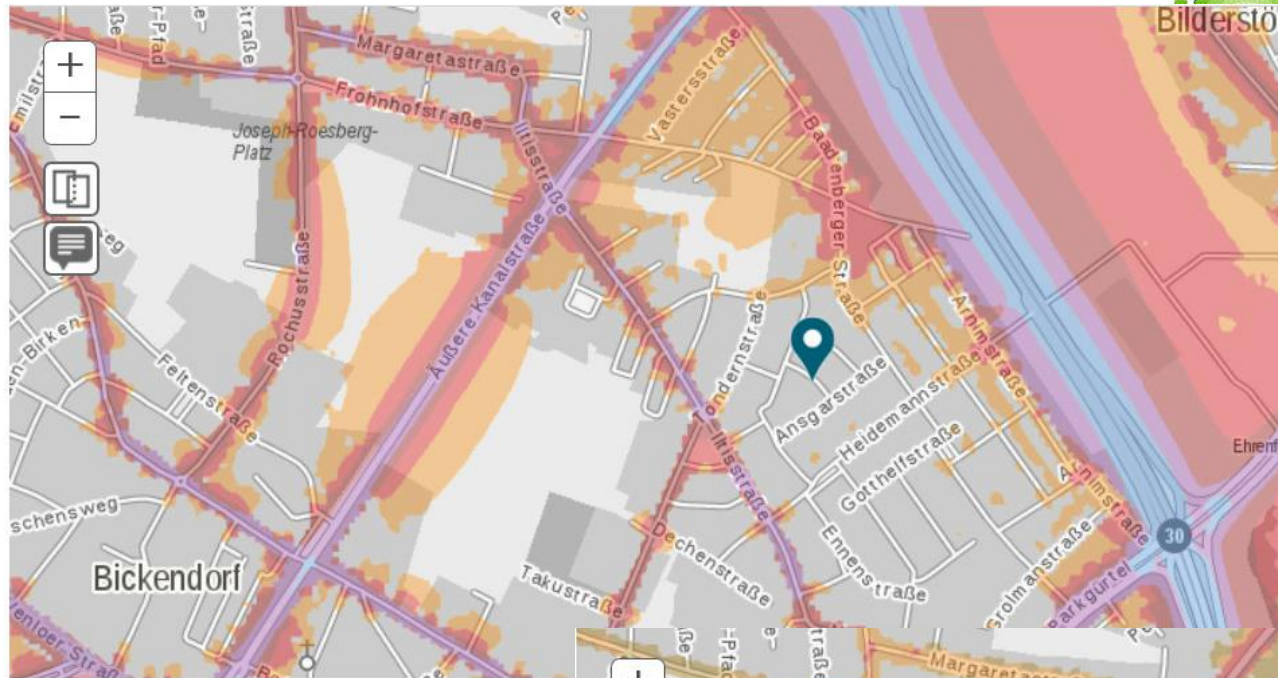
Umweltamt Stadt Köln a. D.

Faktoren der Umweltgerechtigkeit

- **Lärm**
- Luft
- öffentliche Mobilität
- Zugang zu Grün
- Freizeit und Erholung
- bezahlbarer Wohnraum
- ordentlicher Wohnraum
- Segregation im Stadtraum
- Klimawandelanpassung

Lärmkarte Köln (24H-Pegel)

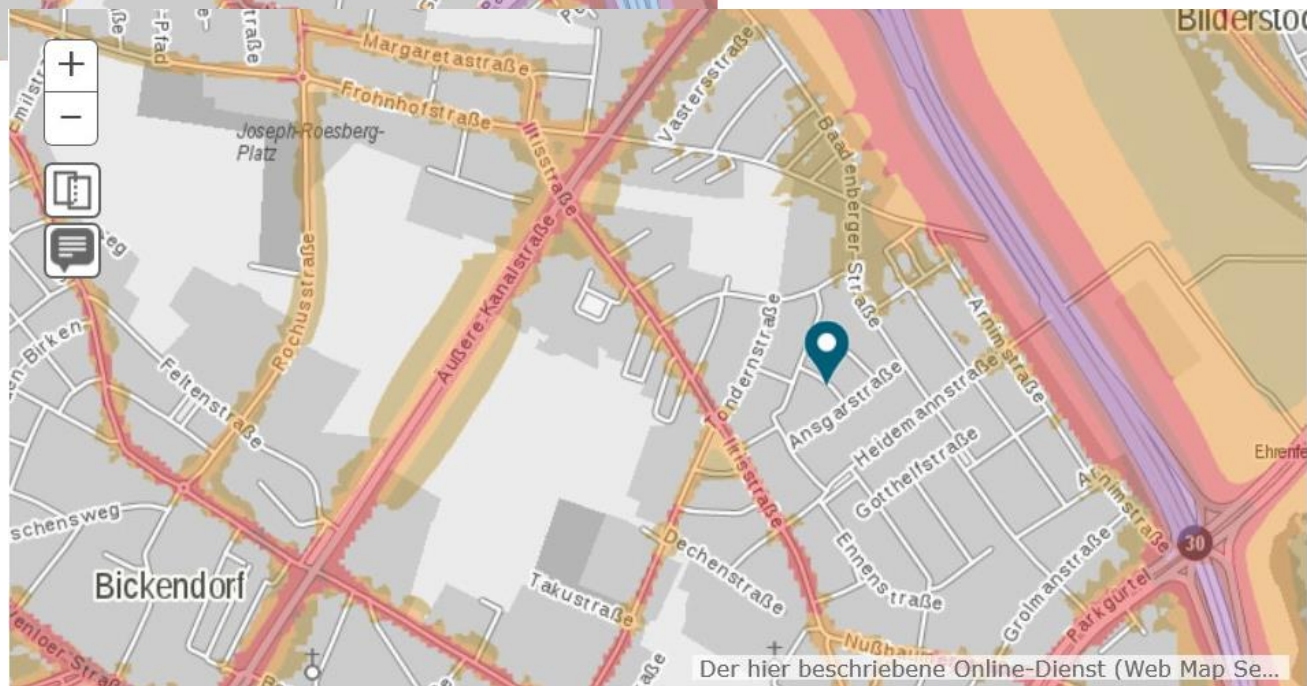


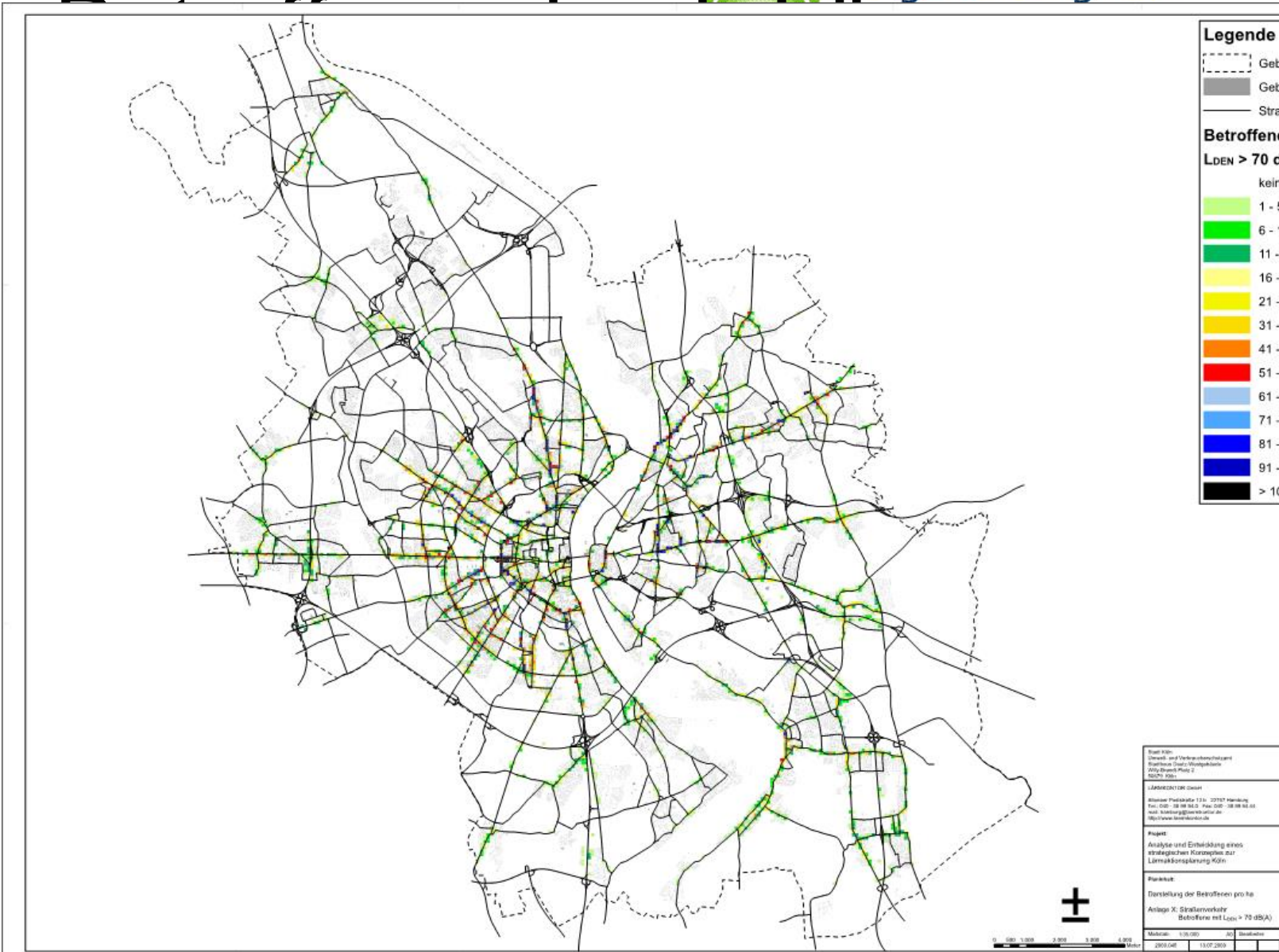


Tag

Nacht

Reflexion Lärmschutzwand
Abschirmung Schule
Brechung Häuser Arnimstr.

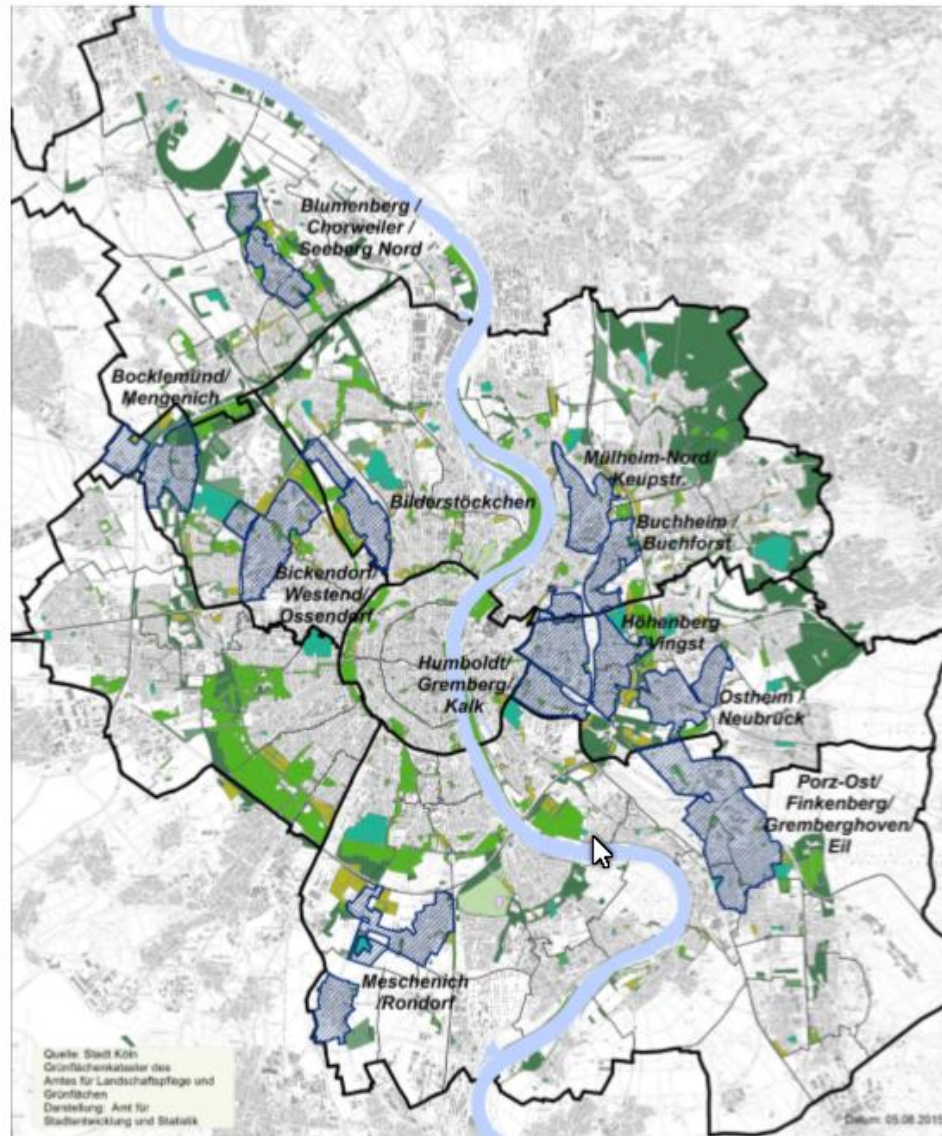




Faktoren der Umweltgerechtigkeit

- Lärm
- Luft
- öffentliche Mobilität
- Zugang zu Grün
- Freizeit und Erholung
- bezahlbarer Wohnraum
- ordentlicher Wohnraum
- Segregation im Stadtraum
- Klimawandelanpassung

Freizeitflächen und Grünsystem



Kölner Freiflächen- und Grünsystem

 Kleingartenanlage	 Landschaftsplan	 Programmgebiet "Starke Veedel - Starkes Köln"
 Kinderspielplätze	 sonstiges	 Stadtbezirk
 Grünanlage	 Forst	 Stadtteil
 Friedhof		

WIR GESTALTEN.

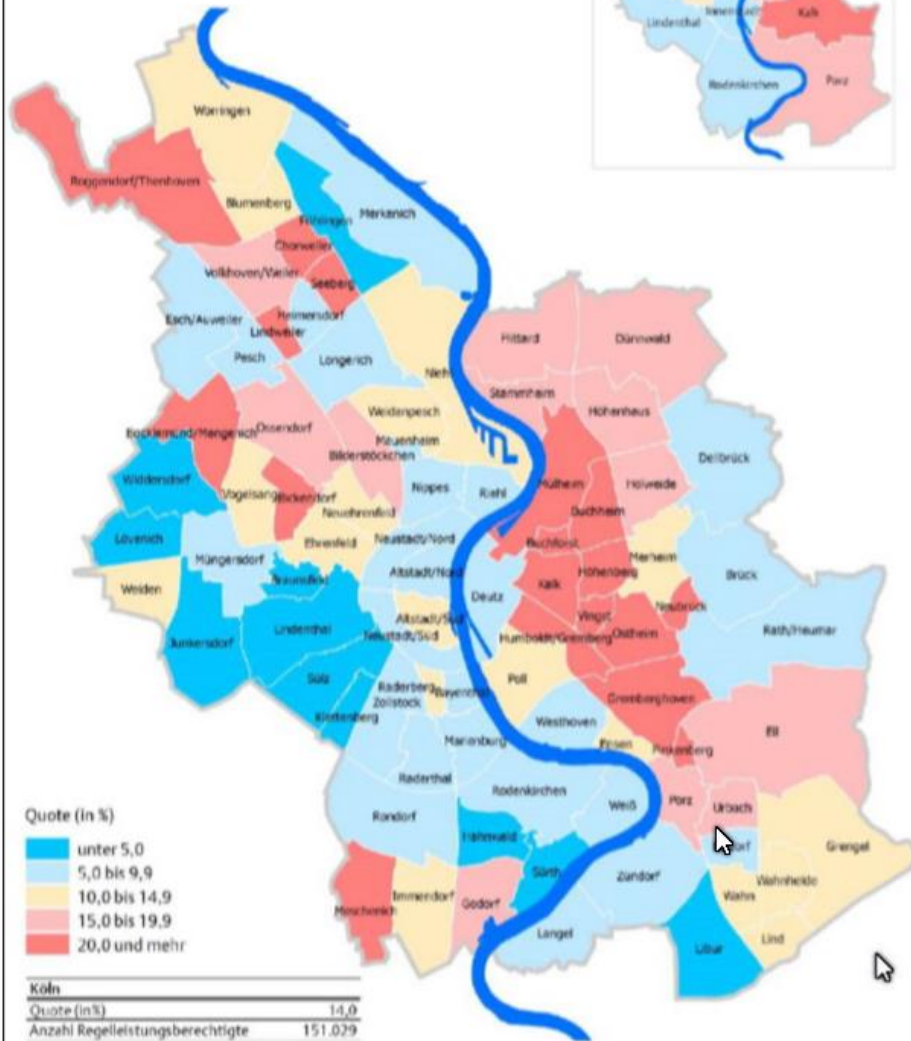


STARKE VEEDER - STARKES KÖLN





Anteil der Leistungsberechtigten mit Leistungen nach SGB II - Grundsicherung für Arbeitsuchende aus der Grundsicherungsstatistik der Bundesagentur für Arbeit, SGB XII (Hilfe zum Lebensunterhalt, Grundsicherung im Alter und bei Erwerbsminderung) sowie Leistungen für Asylbewerber an allen Einwohnerinnen und Einwohnern mit Hauptwohnung in Köln



Sozialleistungsberechtigte
zur Sicherung des
Lebensunterhalts,
stadtteilbezogen

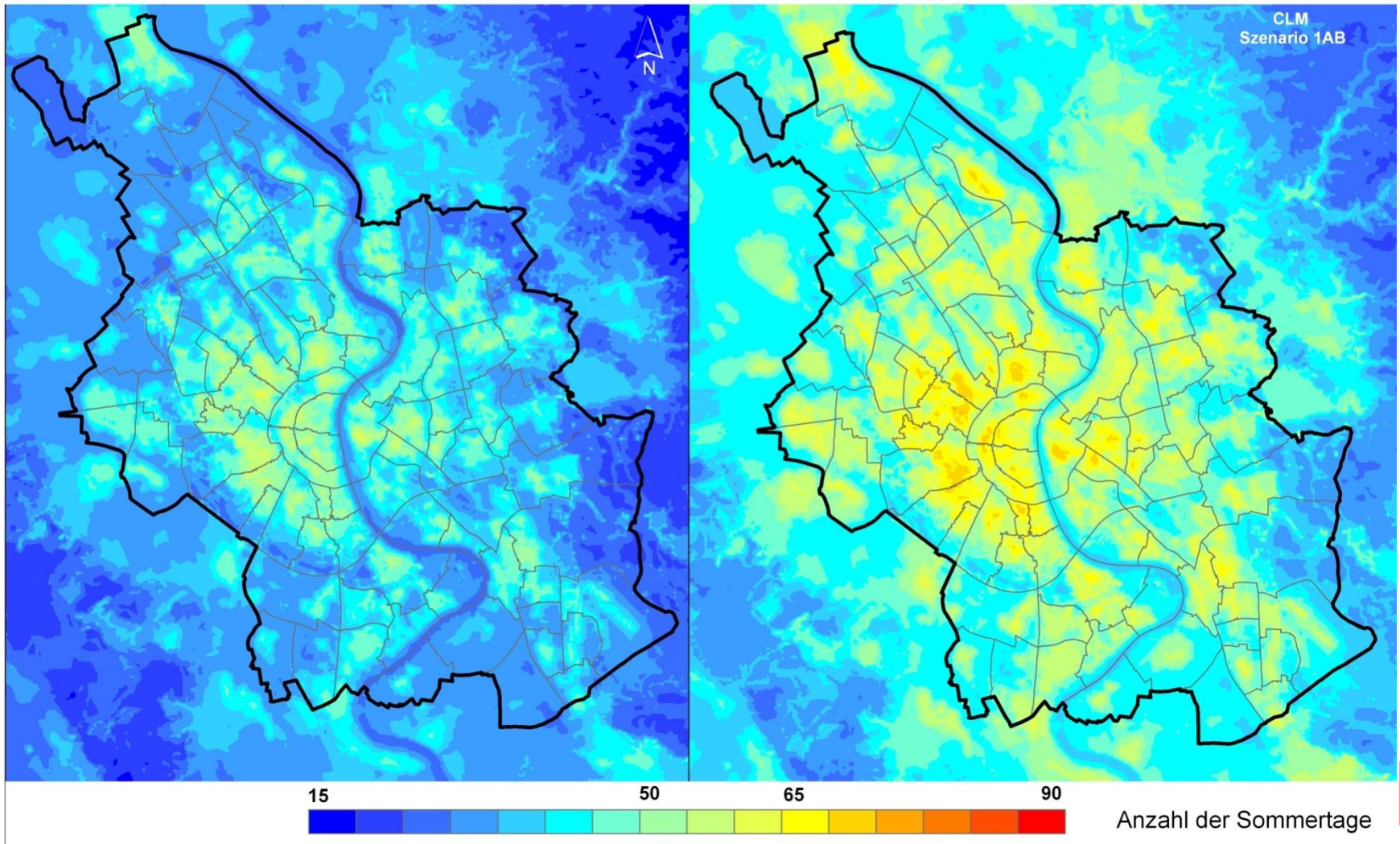
Faktoren der Umweltgerechtigkeit

- Lärm
- Luft
- öffentliche Mobilität
- Zugang zu Grün
- Freizeit und Erholung
- bezahlbarer Wohnraum
- ordentlicher Wohnraum
- Segregation im Stadtraum
- **Klimawandelanpassung**

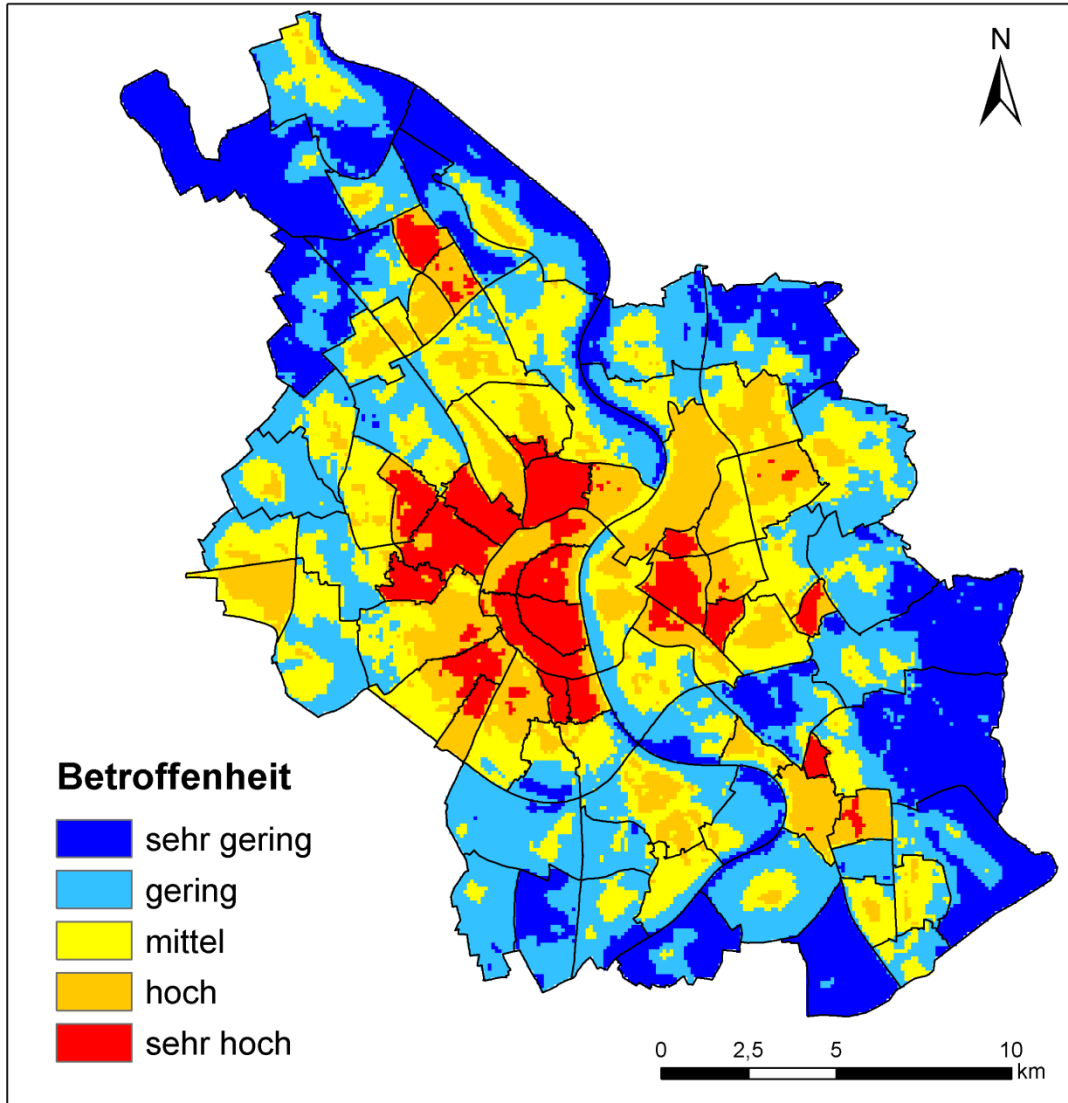
Darstellung der mittleren Anzahl der Sommertage

Im Zeitraum 1971 - 2000

Im Zeitraum 2000 - 2050

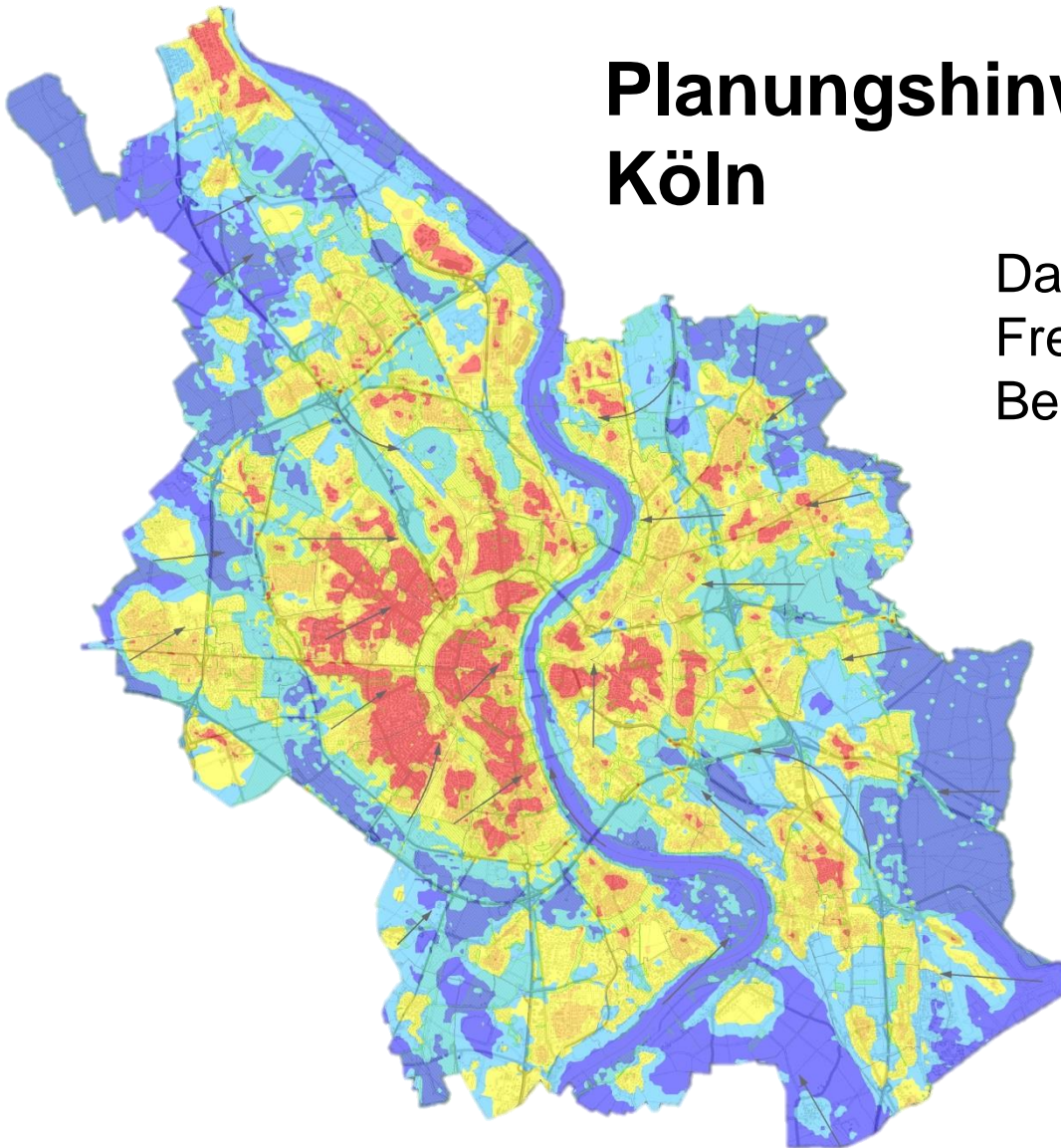


Betroffenheit von älteren Menschen



Planungshinweiskarte für Köln

Darstellung klimaaktiver
Freiflächen und klimatischer
Belastungsgebiete



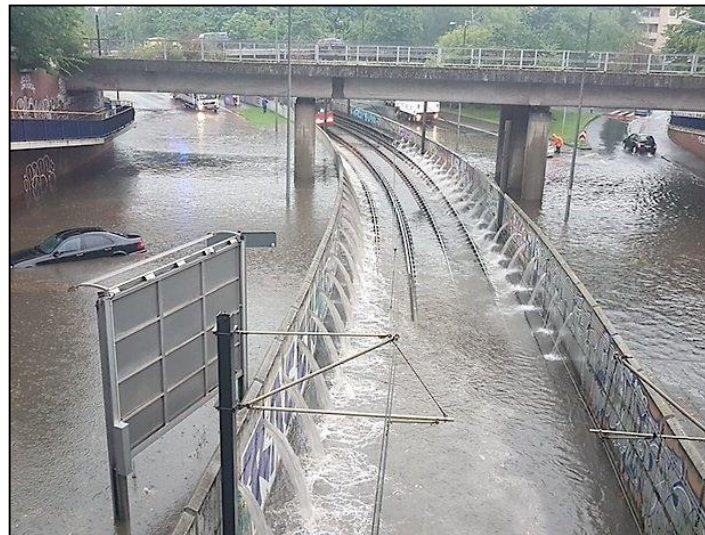
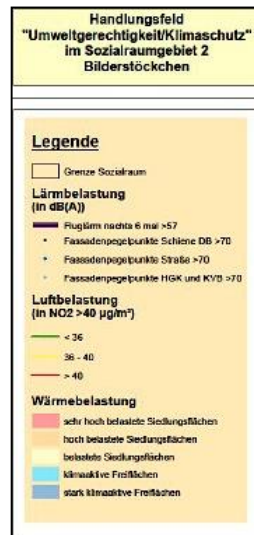
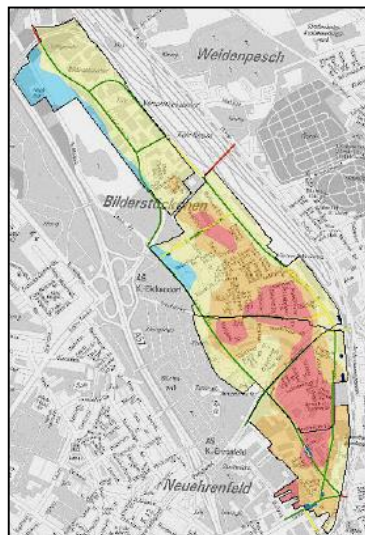
Was kann man machen?...

- Planung/Projekte der Stadtverwaltung
- Bürgerschaftlich getragenes Engagement und Projekte/
CSR getragene Unternehmensprojekte

→ Das Pilotprojekt: Die Erfolgsfaktoren

▪ Lokaler und thematischer Fokus

- Realisierung im Sozialraum Bilderstöckchen
- Thema ‚Klima‘ abgeleitet aus Problemlage (IHK):
Ökologisches Klima – Besondere Betroffenheit durch den Klimawandel (Überhitzung, Starkregen)
Soziales Klima – Fortgesetztes Aktivierungsproblem, mangelnde Durchmischung der sozialen Milieus



→ Projekte aus dem Veedel für das Veedel: Die acht Projekte

Mobilitätskarte
Bilderstöckchen

Fassaden-
begrünung
Raphaelshaus

KlimaPark

Gemeinsam für's Klima

Baumscheiben-
patenschaft Am
Bilderstöckchen



Gemeinschafts-
garten Senioren
und Demenz

in Bilderstöckchen

Für Klimaschutz
sensibilisieren:
Bilderstöckchen
Beauty Day 2018

Schüler-
Praktikum
Klimaschutz

KlimaLehrpfad
für's Veedel
anlegen

→ Beteiligte Vereine, Bildungseinrichtungen, Jugendhilfeträger und Netzwerke Bilderstöckchens

- Bürgerverein Bilderstöckchen e.V.
- Dreikönigsgymnasium
- Edith-Stein-Gruppe des Raphaelshauses Köln
- Gemeinschaftshauptschule Reutlinger Straße
- Kellerladen e.V.
- Kleingartenanlage Blücherpark e.V.
- Lucky's Haus (SkM e.V.)
- Netzwerk e.V.
- SeniorenNetzwerk Bilderstöckchen
- Siedlerbund Alt Bilderstöckchen e.V.
- TANDEM, Diakonie gGmbH Köln und Region

→ Beteiligte Köln-weit tätige Vereine und Initiativen

- Gartenwerkstatt Ehrenfeld e.V.
- HonigConnection
- Kölner Imkerverein e.V.
- NABU Stadtverband Köln e.V.

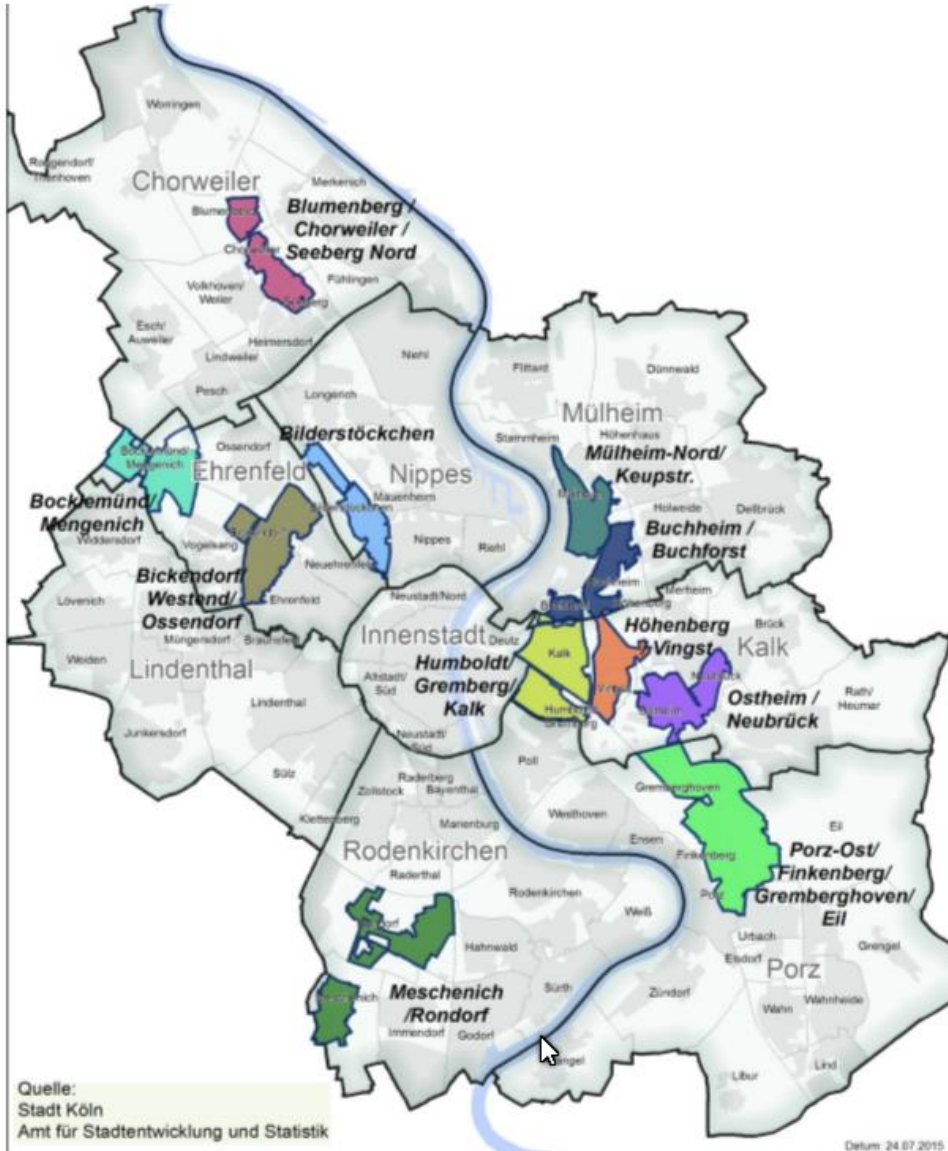


Bilderstöckchen Konferenz
Gemeinwesenarbeit für Köln-Bilderstöckchen

Karte 1: Übersicht über die elf Sozialräume des Programms "Lebenswerte Veedel - Lebenswertes Köln"

Sozialräume in Köln

„starke Veedel,
starkes Köln“



Sozialraumgebiete des Programms "Lebenswerte Veedel"

- Sozialraumgebiet
- Stadtbezirk
- Stadtteil
- Stadtviertel

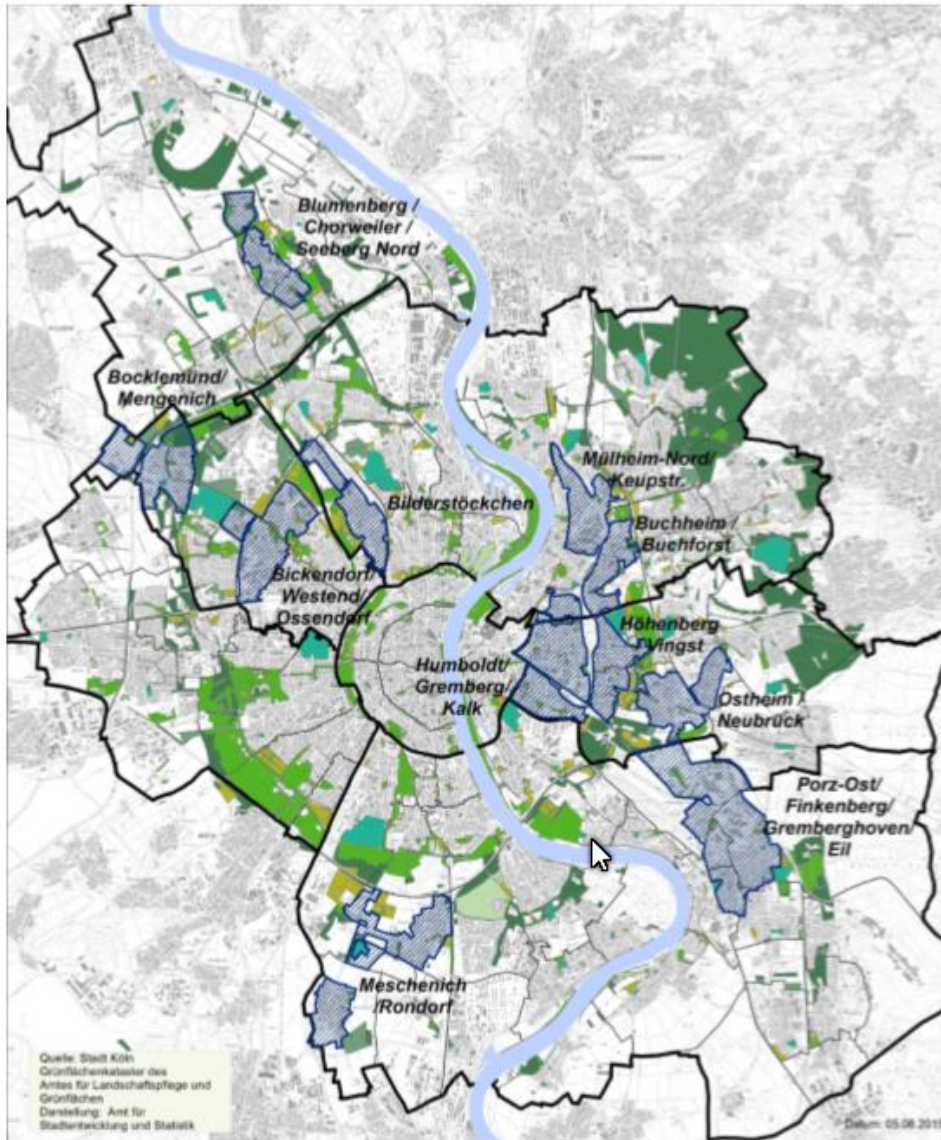
WIR GESTALTEN.



STARKE VEEDEL - STARKES KÖLN



Freizeitflächen und Grünsystem



Quelle: Stadt Köln
Grünflächenkataster des
Amtes für Landschaftspflege und
Grünflächen
Darstellung: Amt für
Stadtentwicklung und Statistik

Datum: 05.08.2015

Kölner Freiflächen- und Grünsystem

 Kleingartenanlage	 Landschaftsplan	 Programmgebiet "Starke Veedel - Starkes Köln"
 Kinderspielplätze	 sonstiges	 Stadtbezirk
 Grünanlage	 Forst	 Stadtteil
 Friedhof		

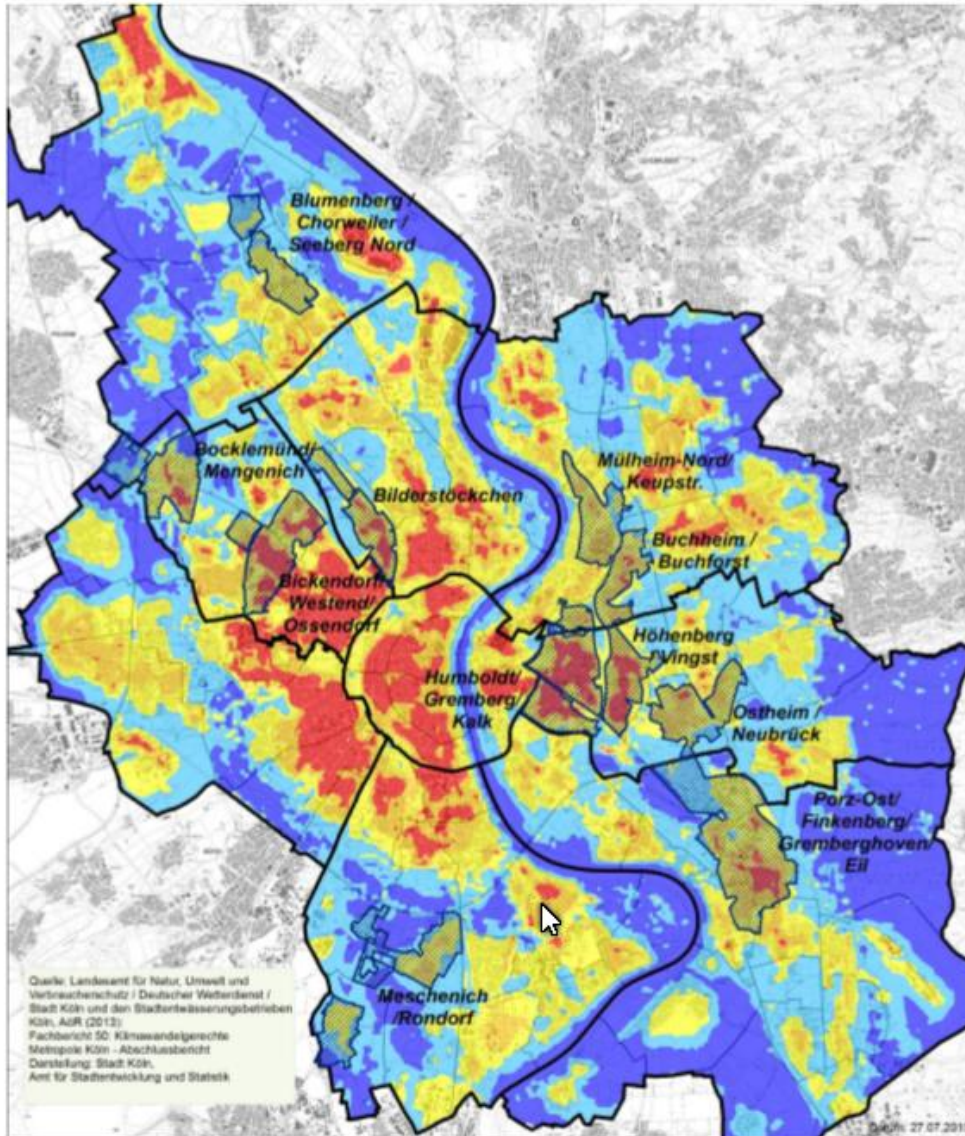
WIR GESTALTEN.



STARKE VEEDDEL - STARKES KÖLN



Sozialräume und Wärmebelastung durch Klimawandel



**Zukünftige Wärmebelastung
(Planungshinweiskarte Periode 2021 bis 2050)**

- Klasse 5 stark klimaaktive Flächen
- Klasse 4 klimaaktive Flächen
- Klasse 3 belastete Siedlungsflächen
- Klasse 2 hoch belastete Siedlungsflächen
- Klasse 1 sehr hoch belastete Siedlungsflächen

- Programmgebiet
"Starke Veedel - Starkes Köln"
- Stadtbezirk
- Stadtteil

WIR GESTALTEN.



STARKE VEEDDEL - STARKES KÖLN



Tabelle 13: Handlungsfelder und Strategische Ziele

Nr.	Handlungsfeld	Strategische Ziele
1	Früh ansetzende Hilfen	Verbesserte Bildungsstrukturen und erhöhtes (Aus-) Bildungsniveau Verbesserte gesundheitliche Situation
2	Wirtschaft und Qualifizierung	Gefestigte und verbesserte Erwerbsfähigkeit sowie erhöhte Erwerbstätigkeit Strukturell verbesserte wirtschaftliche Situation
3	Wohnen	Lebenswert und ökologisch gerecht gestaltetes Wohn- und Lebensumfeld Gefestigte und gestärkte Wohnfunktion
4	Öffentlicher Raum	Lebenswert und ökologisch gerecht gestaltetes Wohn- und Lebensumfeld
5	Umweltgerechtigkeit - Klimaschutz, Luftreinhaltung und Lärminderung	Lebenswert und ökologisch gerecht gestaltetes Wohn- und Lebensumfeld Umweltgerechteres und klimaangepasstes Leben

Quelle: Stadt Köln, Amt für Stadtentwicklung und Statistik

Abbildung 8 : Zielsystem des Integrierten Handlungskonzeptes „Starke Veedel - Starkes Köln“



Umweltgerechtigkeit und Klimaschutz geht uns alle an...



Stadtgesellschaft,
Stadtverwaltung
und
Stadtwerkekonzern