



## **Gegenwart und Zukunft:**

Integrität und Komplexität der Agenda 2030 und  
deren Übertragung auf Kommunen

*SDG-TAG 2017 - **Das Köln, das wir wollen** -*

**Sebastian Eichhorn**

Landesarbeitsgemeinschaft

Lokale Agenda 21 NRW

# Landesarbeitsgemeinschaft Agenda 21 NRW e.V.

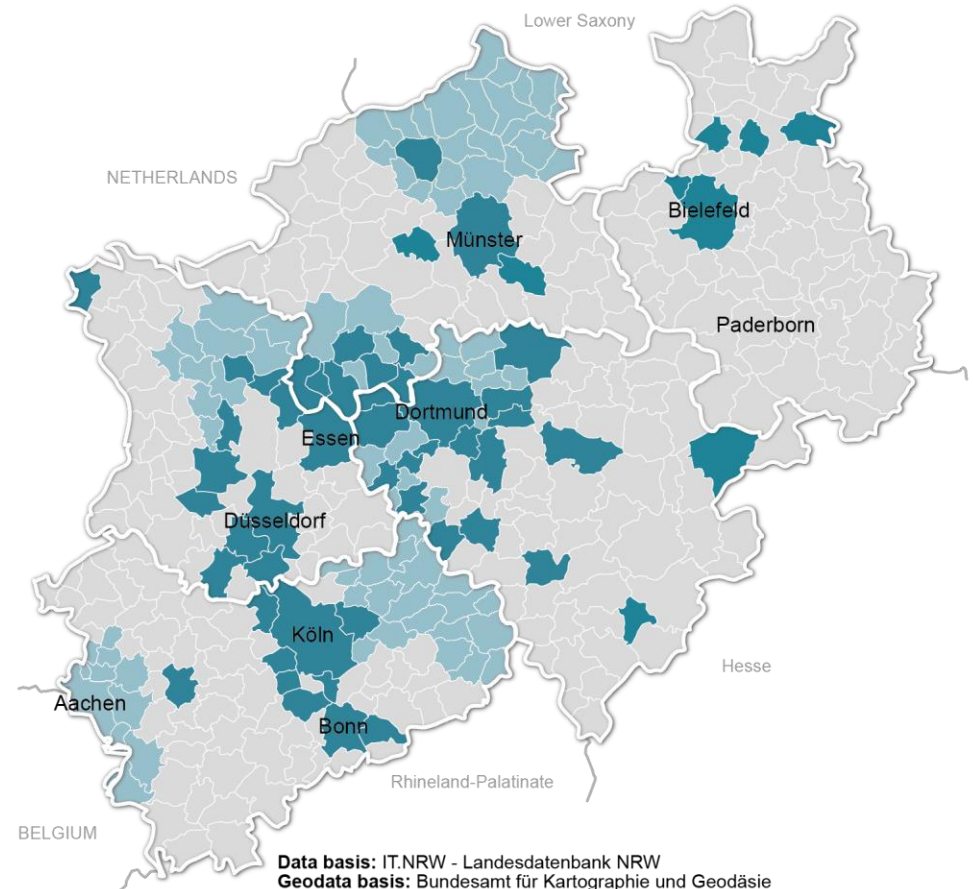
## LAG 21 NRW

## Netzwerk Nachhaltigkeit

- 120 Kommunen, Kreise, Verbände, Initiativen in NRW

## Arbeitsfelder

- Sektorale und integrierte Nachhaltigkeitsstrategien
- Bildung für Nachhaltige Entwicklung
- Forschung
- Begleitung der Entwicklung der NHS NRW



# Sustainable Development Goals (SDGs)

## Globale Nachhaltigkeitsziele

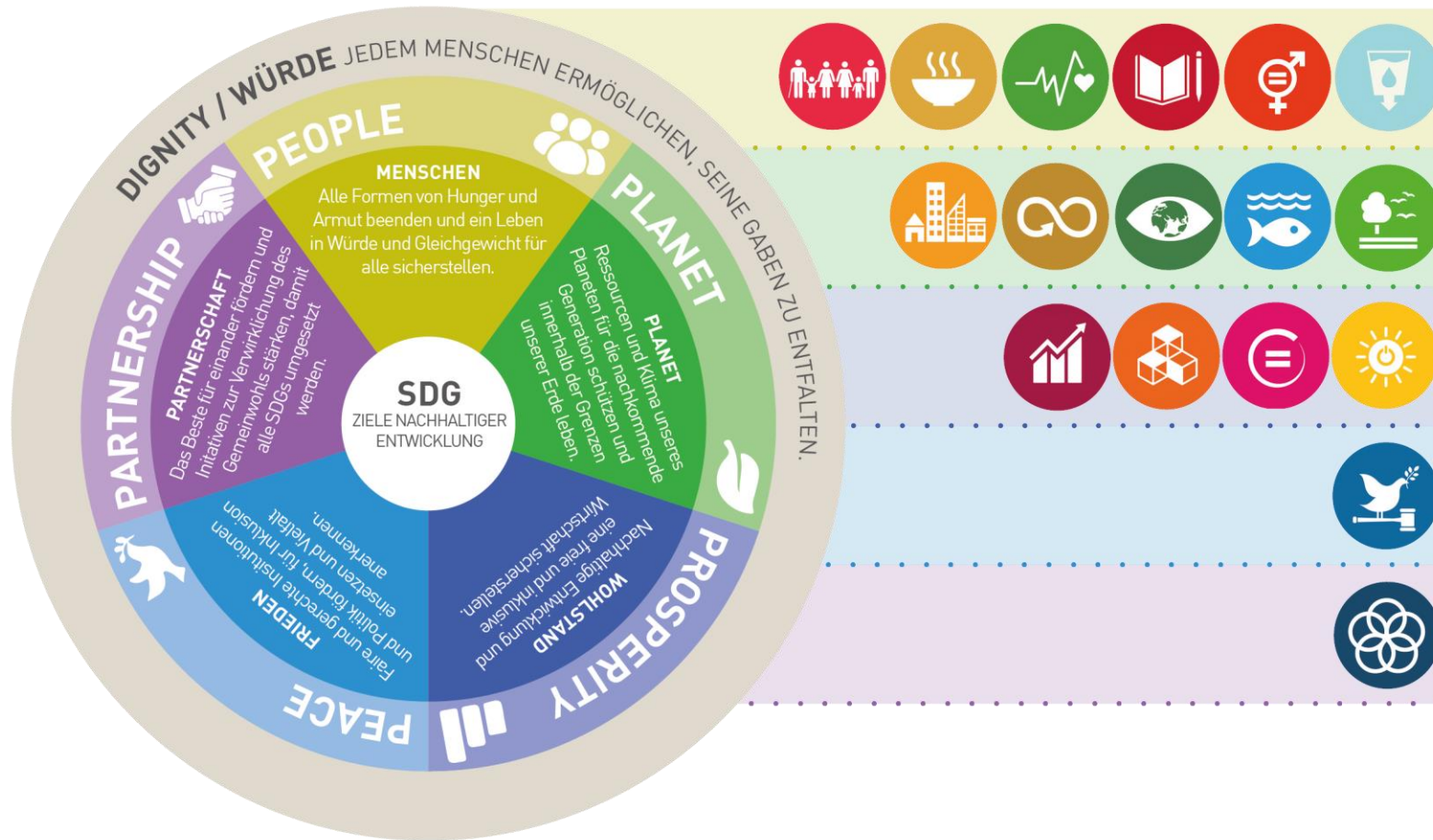
# THE GLOBAL GOALS

## For Sustainable Development



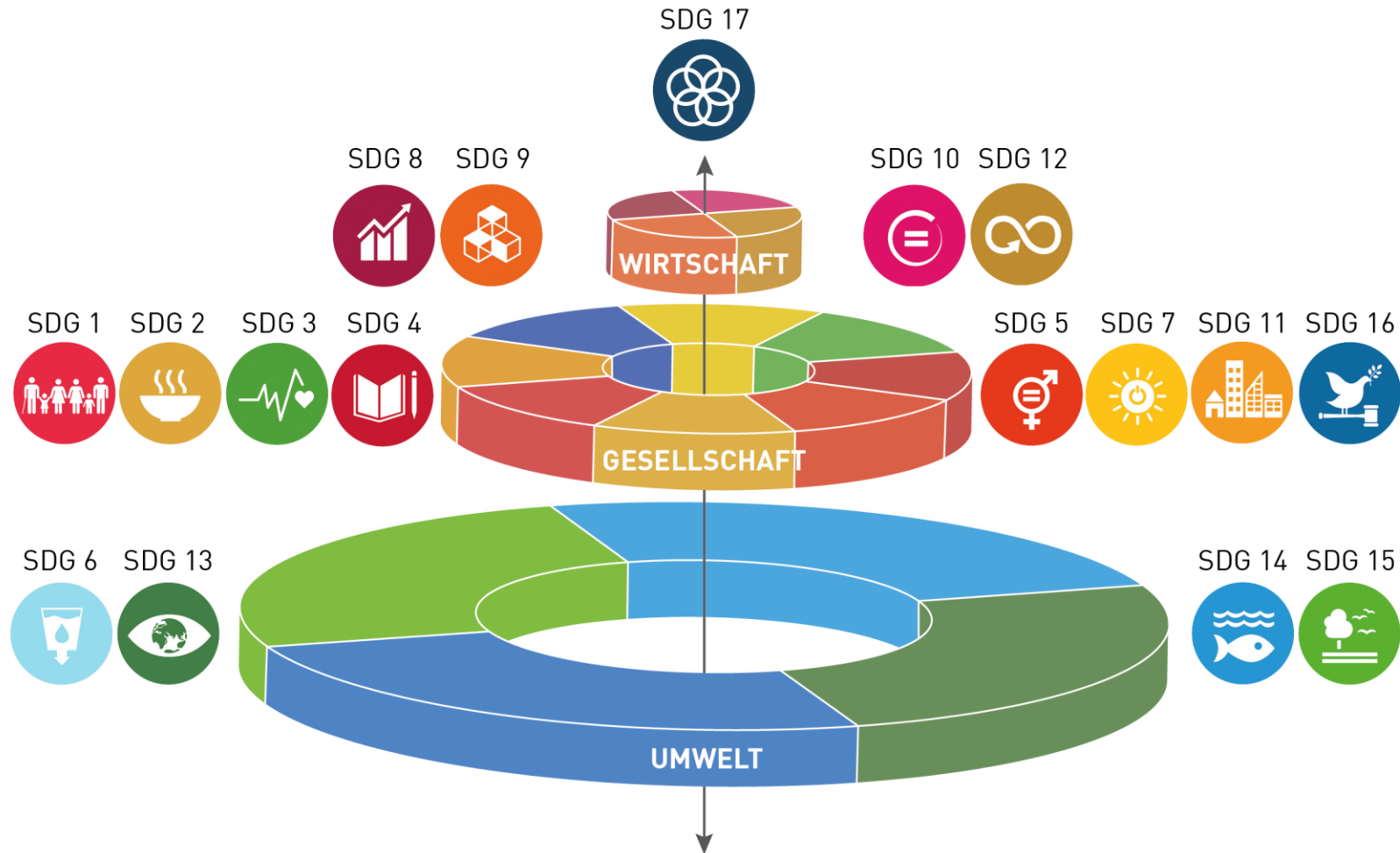
# 2030-Agenda und SDGs

## Schlüsselbereiche



# 2030-Agenda und SDGs

## Prinzip der Nachhaltigkeit



# 2030-Agenda und SDGs

Geteilte Verantwortung



„In der Kommune für die Kommune“



„In der Kommune für die Welt“



„In anderen Ländern und durch andere Länder“



### „In der Kommune für die Kommune“

SDG 1 – Armut	Senken des Armutsrisikos
SDG 11 – Nachhaltige Stadtentwicklung	Nachhaltige Mobilität
SDG 8 – Arbeit, Wachstum	Resiliente Wirtschaftsstruktur

### „In der Kommune für die Welt“

SDG 1 – Armut / SDG 12 – Konsum	Fairer Handel
SDG 13 – Anpassung an den Klimawandel	Klimabelastung

### „In anderen Ländern und durch andere Länder“

SDG 17 – globale Partnerschaft	Städtepartnerschaften
--------------------------------	-----------------------

# 2030-Agenda und SDGs

## Integrierte Zielsetzungen





*Eine Nachhaltige Entwicklung schließt sowohl die Länder des Globalen Südens wie auch die Länder des Globalen Nordens ein.*

*Eine Transformation der Welt gelingt nur, wenn die Ziele in allen Bereichen verwirklicht werden können.*

*Die Umsetzung der Agenda setzt voraus, dass der integrierte Charakter der Ziele erkannt und beachtet wird.*

# Global Nachhaltige Kommune

## LAG 21 NRW

# 2030-Agenda und SDGs

Global Nachhaltige Kommune in NRW

- **Projektförderung:**

Bundesministerium für wirtschaftliche Zusammenarbeit und Entwicklung (BMZ)

- **Projektdurchführung:**

Landesarbeitsgemeinschaft Agenda 21 NRW e.V. (LAG 21 NRW) in Kooperation mit der Servicestelle Kommunen in der Einen Welt (SKEW) von Engagement Global

- **Förderzeitraum:**

Januar 2016 – April 2018

Mit finanzieller Unterstützung des



Bundesministerium für  
wirtschaftliche Zusammenarbeit  
und Entwicklung



In Kooperation mit

**ENGAGEMENT  
GLOBAL**

Service für Entwicklungsinitiativen



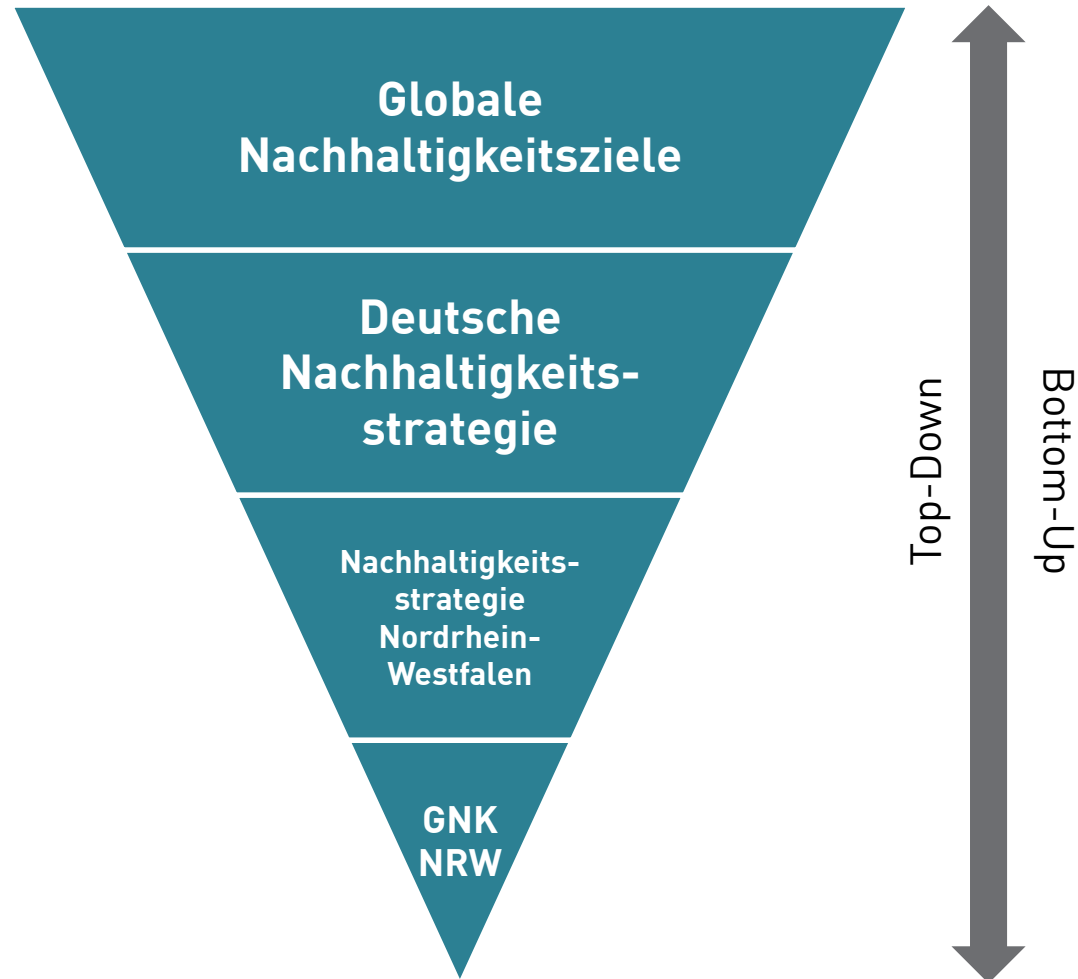
# 2030-Agenda und SDGs

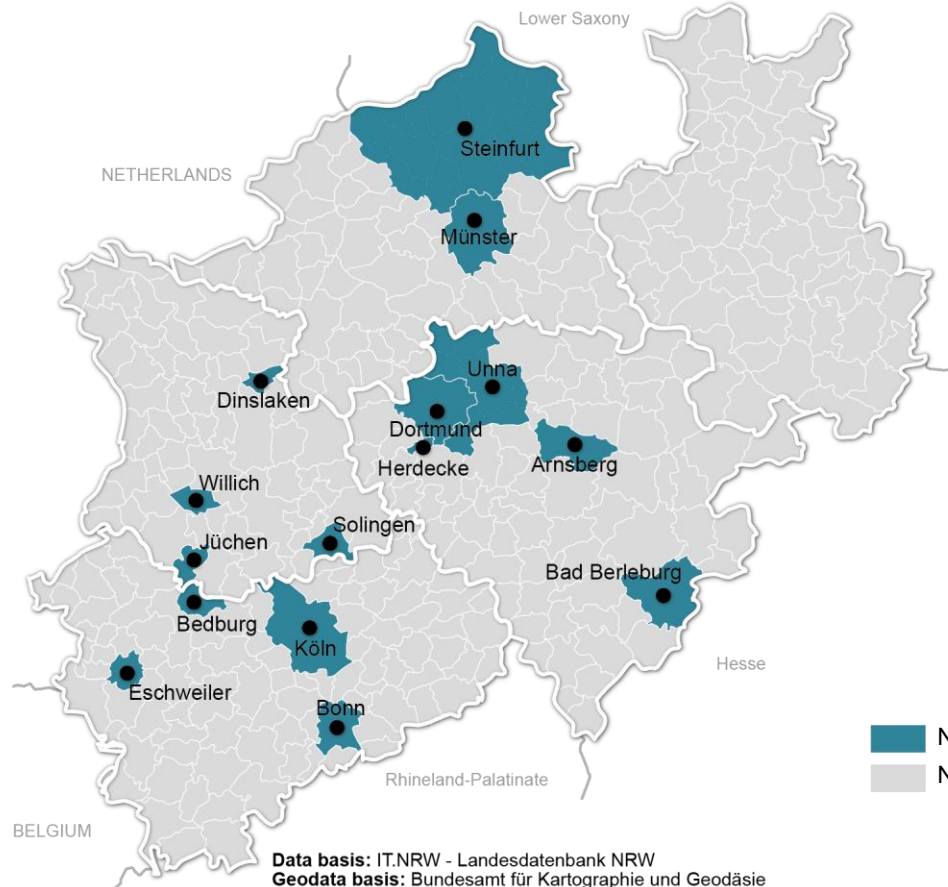
## Global Nachhaltige Kommune in NRW

- Entwicklung von kommunalen integrierten Nachhaltigkeitsstrategien im Kontext der 2030-Agenda
- Berücksichtigung und Darstellung der Bezüge zu übergeordneten Nachhaltigkeitsstrategien (Bund und Land)

### Strukturelle und inhaltliche Herausforderungen

- komplexe / fachbereichsübergreifende Themen
- durch landesweite / globale Trends geprägt, die schwer beeinflussbar sind
- begrenzte kommunale Ressourcen (Finanzen, Personal)







## Modellkommunen

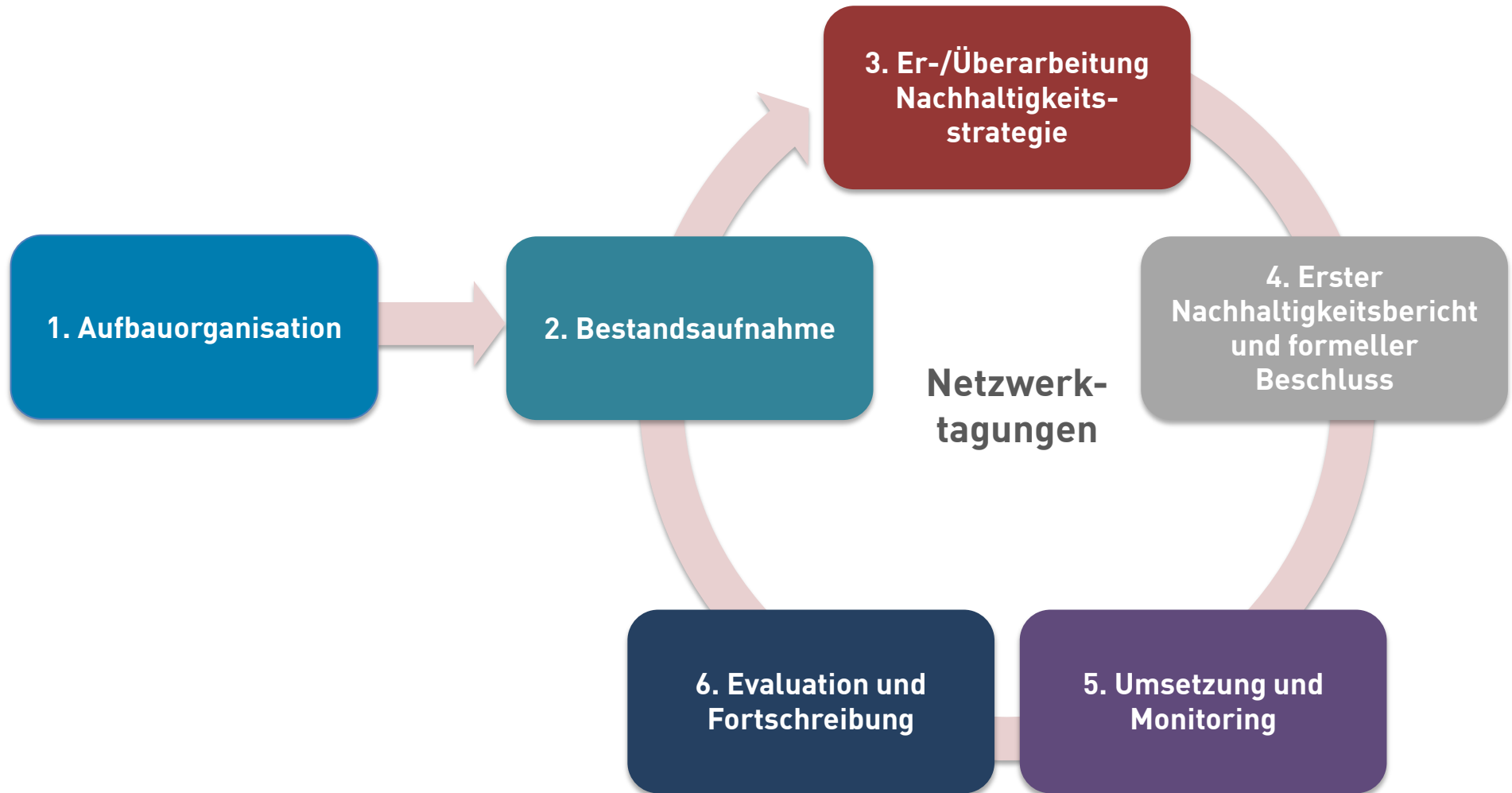
### GNK NRW

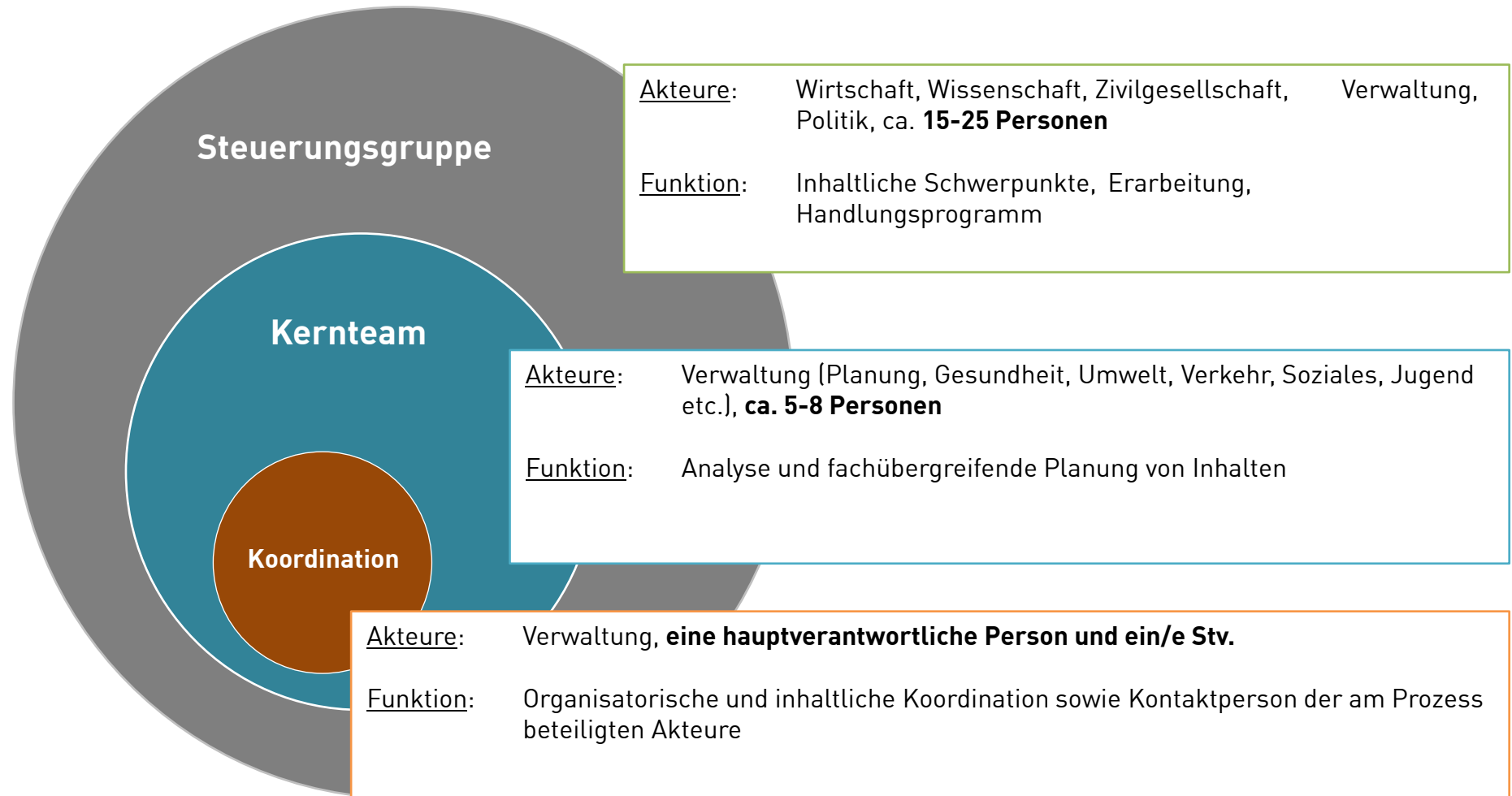
### Charakteristika:

- 1 Gemeinde | 2 Kreise | 12 Städte
- Bevölkerung: von 19.000 bis 1 Mio. Menschen
- Unterschiedliche demografische und sozio-ökonomische Ausgangssituationen und Herausforderungen

 Nordrhein-westfälische Modellkommunen  
 Nordrhein-westfälische Kommunen







# 2030-Agenda und SDGs

Global Nachhaltige Kommune in NRW



abstrakt

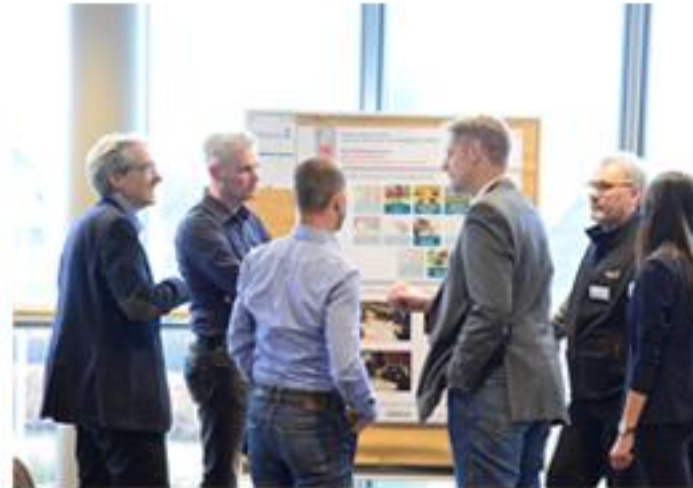


handlungsleitend

## Steuerungsgruppen



## Netzwerktagungen



# 2030-Agenda und SDGs

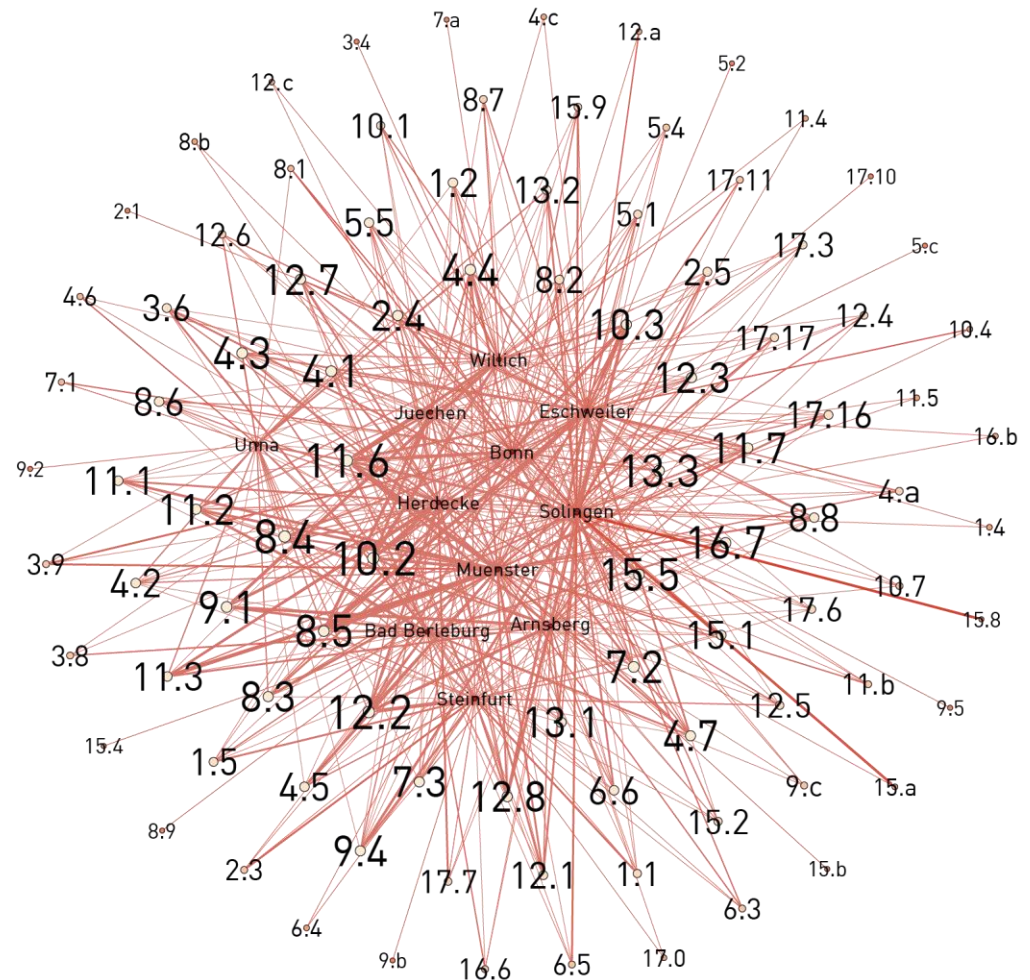
Global Nachhaltige Kommune in NRW

Themenfeld	Strategisches Ziel mit Änderungen STG	Operatives Ziel
Globale Verantwortung	Kommunale Einrichtungen und zivilgesellschaftliche Akteure in der Stadt N engagieren sich 2030 erfolgreich für eine global gerechte Welt (...).	Im Jahr 2022 pflegt die Stadt N eine Partnerschaft mit einer Kommune im Globalen Süden und führt gemeinsam Projekte zum Klimaschutz, der sozialen Entwicklung und der wirtschaftlichen Zusammenarbeit durch

# 2030-Agenda und SDGs

## Global Nachhaltige Kommune in NRW

- Kommunale Nachhaltigkeitsstrategien sind in der Lage ein breites Spektrum der SDGs bzw. Targets abzudecken.
- Maßnahmenentwicklung kann zur Umsetzung einzelner Targets konkret beitragen.
- Aushandlungsprozesse laufen erfolgreich und bilden eine gute Grundlage für die Abstimmung in den politischen Gremien (Ausschüsse, Räte).
- Mit steigendem Konkretisierungsgrad nehmen sowohl Kontroversen, als auch Synergien zu.



# Vielen Dank für Ihre Aufmerksamkeit!



## KONTAKT



**Landesarbeitsgemeinschaft Agenda 21 NRW e.V.**

**Deutsche Straße 10**

44339 Dortmund

Tel.: 0231- 936960 0

Fax: 0231- 936960 13

[info@lag21.de](mailto:info@lag21.de)

[www.lag21.de](http://www.lag21.de)

### Kontaktperson:

Dr. Klaus Reuter (Geschäftsführer)

Tel.: 0231 – 936960 11

[k.reuter@lag21.de](mailto:k.reuter@lag21.de)

Sebastian Eichhorn (wissenschaftlicher  
Projektmanager)

Tel. 0231 – 936960 22

[s.eichhorn@lag21.de](mailto:s.eichhorn@lag21.de)

In Kooperation mit



**ENGAGEMENT  
GLOBAL**  
Service für Entwicklungsinitiativen



**Servicestelle – Kommune in der Einen Welt**

Tulpenfeld 7

53113 Bonn

Fon: 0228- 20 717 -0

Fax: 0228- 20 717 -389

[info@service-eine-welt.de](mailto:info@service-eine-welt.de)

[www.service-eine-welt.de](http://www.service-eine-welt.de)

### Kontaktperson:

Annette Turmann (Projektmitarbeiter Global  
Nachhaltige Kommune Engagement Global/SKEW)

Tel.: 0228- 20717 - 335

[Annette.Turmann@engagement-global.de](mailto:Annette.Turmann@engagement-global.de)